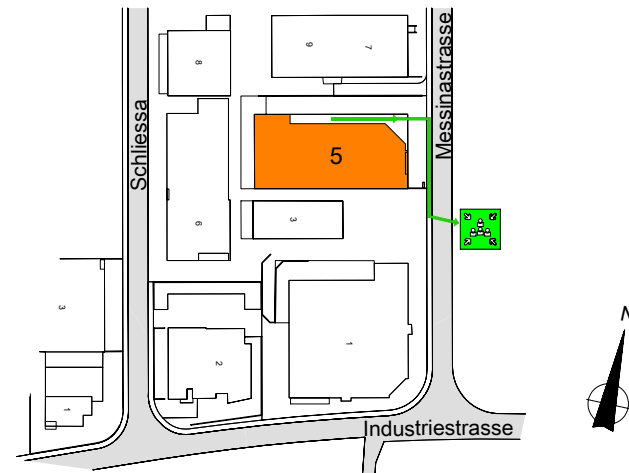


FLUCHTWEGPLAN

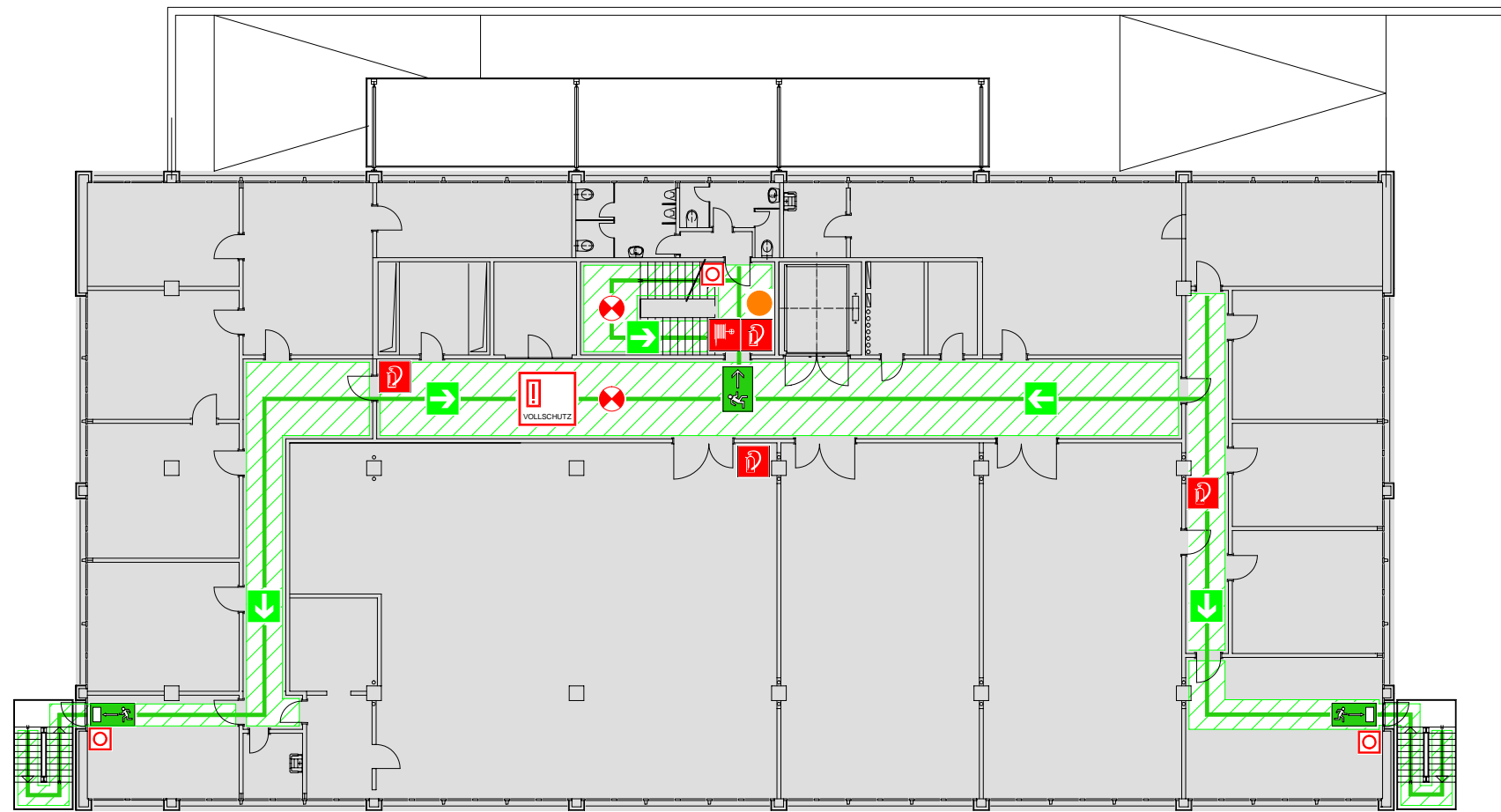
Objekt:
1.Obergeschoss

Situation:



Legende:

	Standort		Notbeleuchtung
	Feuerlöscher		Fluchtwegbereich
	Nasslöschposten		Fluchtwegkennzeichnung
	Brandmeldeanlage Vollschutz		Notausgang
	Brandmeldeanlage Handtaster		Sammelplatz
	Brandmeldetableau		



Verhalten im Brandfall:

Ruhe bewahren

1. Brand melden
 - Brandmeldeanlage Handtaster betätigen oder
 - Telefon: 118
 - Wer: melden
 - Was: ist passiert
 - Wie: viele sind betroffen / verletzt
 - Wo: ist etwas passiert
 - Warten: auf Rückfragen
2. In Sicherheit bringen
 - Gefährdete Personen mitnehmen
 - Türen schliessen
 - Gekennzeichneten Fluchtwegen folgen
 - Aufzug nicht benutzen
 - Zum Sammelplatz begeben
 - Anweisungen beachten
3. Löschversuch unternehmen
 - Feuerlöscher
 - Nasslöschposten